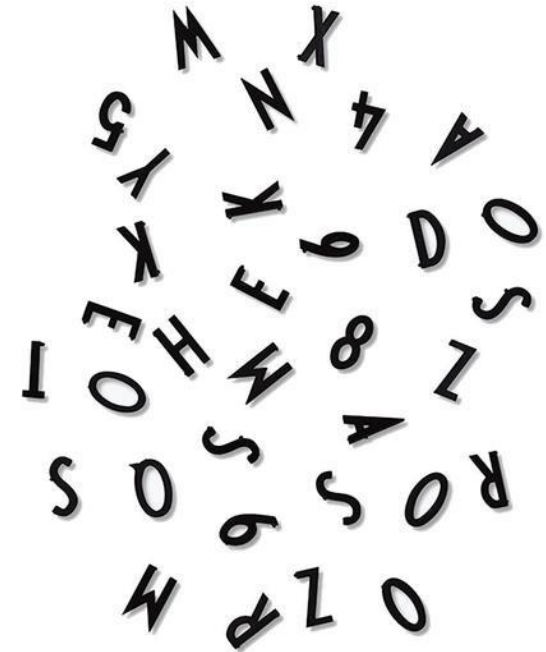


Ordblindeindsats på Vadehavsskolen

Vadehavsskolen følger den besluttede ramme for ordblindeindsatsen i Esbjerg Kommune. De særligt uddannede fagpersoner understøtter øvrige personalegrupper i arbejdet med de opgaver, der fungerer som forebyggende, foregribende og indgribende omkring børnene.

Overordnet plan for indsats i Esbjerg Kommune og Vadehavsskolen

Derudover sørger skolen løbende for introduktion til redskaberne for elever og forældre og lærere/pædagoger, så alle er klædt på til at anvende/støtte i brugen af iPads og Computere med CD-ord.



Tidspunkt	Opgave	Faglige opmærksomhedspunkter Kilde: Socialstyrelsens Hjemmeside	Faglige anbefalinger	På Vadehavsskolen
Overlevering fra dagtilbud til skole				
Skolestart	Indsats tilrettelægges ud fra dagtilbuds handleplan i Hjernen og hjertet	<p>Forsinket sprogudvikling Forsinket taleudvikling Barnet bruger i lang tid enkeltord i stedet for sætninger. Barnet har svært ved at få styr på udtalen af ord med flere konsonanter fx strømpe, længst. Barnet har vanskeligt ved at benævne ord. Vanskeligheder ved at rime og remse, huske sangtekster og følge længere beskeder. Barnet viser ringe interesse for bøger og bogstaver fx i eget navn. Ordblindhed eller læsevanskeligheder i familien</p>	I forbindelse med SMART skolestart etableres der et samarbejde mellem dagtilbud og skole om overlevering af dagtilbuds sprogarbejde.	<p>Ved verleveringsamtaler og samarbejde mellem skole og dagtilbud drøftes og udvikles indsatser i forhold til sproglig opmærksomhed. Værktøjet, Hjernen og Hjertet anvendes.</p> <p>Der arbejdes med sproglig opmærksomhed i børnehaven</p> <p>Der er arbejdes med sproglig opmærksomhed og tidlig læsning i førskoleperioden</p>
Obligatorisk sprogvurdering - Senest september 0.kl				
0.- 1. klasse	<p>Ministeriets sprogvurdering modul i Hjernen og hjertet Handleplan for elever i risiko, Hjernen og hjertet</p> <p>PLM med elevens lærere, hvor sprogvurderingen indgår</p>	<p>Ordblindhed i familien Vanskeligheder med at rime (at forstå at to ord er i lydfamilie med hinanden selvom de ikke ligner hinanden i betydning (fx måtte, potte) huske bogstaver og tal Forsinket ekspressivt sprog. - opdele ord i mindre dele og arbejde med lydene i et ord. Fx hvordan ordet lur vil lyde, hvis man fjerner det første l - huske ord. - lære alfabetet og oversætte bogstavet til lyd og bogstavfølger til ord. - genkende (hurtigt) hyppige ord i læsning og med stavning Svært ved at huske navnene på retninger (højre, venstre) og abstrakte begreber som ugedage og måneders navne.</p>	<p>Evt. 5 års sprogscreening i førskolen hvorfra data indgår i planlægning af classesammensætningen.</p> <p>Den obligatoriske sprogvurdering er standardiseret til august - september i 0. kl. med henblik på planlægning af undervisningen i 0. kl.</p> <p>Inddragelse af skolens ressourceperson i læsning i samarbejde med P & U's læringskonsulenter ved indførelse og implementering af ny sprogvurdering.</p>	<p>Der anvendes sprogvurderingstest fra Dansk Psykologisk forlag på alle elever i 0. kl.</p> <p>Der anvendes sprogvurdering bogstavkendskab for 0.-1. klasse Lærere arbejder med LUS</p> <p>Der kan være tale om individuelle test, bogstav- og lydkurser samt holddeling på tværs af årgange</p>

DVO - screening				
Slutning af 2.kl eller start 3. kl.	DVO - screening af <u>alle</u> Elever i risiko – Re-test i slutningen af 3. klasse. Handleplan i Hjernen og hjertet	Faglige udfordringer Manglende børnestavning Usikker lyd-bogstav Vanskeligheder med at stave Læser meget langsomt og upræcist	Tidlige risikotegn i indskolingen adresseres med en individuelt fokuseret, systematisk og struktureret indsats med tydelige læringsmål omkring sproglige forudsætninger, læsefærdigheder og strategier. Undervisningen kan foregå i perioder på hold med 1-5 elever. Ud fra denne overordnede ramme udarbejdes en handleplan på skolen	Vadehavsskolen bruger både nationale frivillige og obligatoriske test Lærere arbejder med LUS Alle elever DVO-screenes i 2. kl. Derudover kan mini-SL på skrive delen og ST-2 benyttes. Der laves individuelle test, læse-skrive kursus, holddeling på tværs og individuel DVO-testning.
National ordblindetest				
3.klasse (slutningen)	På de elever der har vist tidlige risikotegn, og har modtaget særligt tilrettelagt forløb i indskolingen. Testen tages tidligst i slutningen af 3. kl. Testperioden er i henhold til standardisering marts – juni Handleplan i Hjernen og Hjertet	Fortsat faglige udfordringer - usikker afkodning og vanskeligheder med alderssvarende skriftsprog. Vanskeligheder med at: - formulere sig skriftligt. - tilegne sig fremmedsprog. Nederlagsfølelse og evt. sociale problemer.	Ordblindetesten er tiltænkt elever, som udover de primære læsevanskeligheder er kognitivt og funktionelt aldersvarende. Link til ordblindetest.nu/vejledning: supplerende test og iagttagelser. Testvejleder skal være læsevejleder eller have tilsvarende kompetencer.	Der laves ordblindetest på udvalgte elever Lærere arbejder med LUS Der laves individuel DVO-screening på udvalgte elever i 3. årgang. De frivillige nationale test kan benyttes Derudover inddrages efter behov ST-prøver og ordblindetest på udvalgte elever. Der arbejdes med VAKS og holddeling på tværs af årgange Re-test af elever er individuel

Opfølgning på de Nationale test

4-6 kl.	<p>Afdækning af om der er tale om ordblindhed for de elever der ved de nationale obligatoriske test i læsning (i delprøven afkodning), i 4. og 6. årgang i kategorierne "mangelfuld præstation" eller i "ikke tilstrækkelig præstation"</p> <p>Elever med resultatet ordblindhed skal tilbydes fokuseret læse-staveundervisning med tydelige læringsmål i forhold til elevens aktuelle potentiale.</p> <p>Handleplan i Hjernen og Hjertet</p>	<p>Fra mellemtrinnet og frem forventes det at eleverne i folkeskolen kan tilegne sig viden via læsning. Børn med ordblindhed bliver udfordret i særlig grad af dette spring i omgivelsernes forventning til læsefærdighed, ligesom de igen bliver udfordret ved skift i uddannelsesniveau. Derfor kan ordblindheden vise sig relativt sent eller man kan få vanskelighederne "igen".</p> <p>Kendetegnende er typisk stavevanskeligheder, højt tidsforbrug i læsning, som medfører manglende læseforståelse samt vanskeligheder med at lære fremmedsprog.</p>	<p>Elever med resultatet ordblindhed skal tilbydes fokuseret læse-staveundervisning med tydelige læringsmål i forhold til elevens aktuelle potentiale.</p> <p>Se ministeriets kommende undervisningsvejledning i forbindelse med ordblindetest). Undervisningen kan foregå i perioder på hold med 1-5 elever.</p> <p>Der tilbydes relevant kvalificerende it-teknologi og der gives undervisning i anvendelsen til eleven og elevens forældre samt elevens lærere i alle fag. Eleven og elevens lærere tilmeldes NOTA. Skolen er forpligtet til at stille en egnet pc/tablet til rådighed for eleven for at kvalificere den manglende afkodning. Elever i store læse-skrivevanskeligheder og/eller med resultatet usikker fonologisk kodning skal tilbydes passende træning af de manglende færdigheder og kan tilbydes læse-skriveteknologi og kan efter faglig vurdering indmeldes i NOTA.</p>	<p>De frivillige og obligatoriske, nationale test benyttes</p> <p>Der laves ordblinde test på udvalgte elever</p> <p>Der benyttes ST-prøver i 4. årgang</p> <p>Der benyttes ST-prøver og Læs5 i 5. årgang</p> <p>Der benyttes ST-prøver og TL-1 i 6. årgang</p> <p>Der arbejdes med VAKS, holddeling og kurser i brug af læseunderstøttende IT værktøjer.</p> <p>Her anvendes ordblindetesten.dk efterfulgt af indmeldelse i NOTA. Ordblinde elever tilbydes IT-rygsæk i form af iPads, og der installeres CD-ord. Der kan anvendes Intowords og en computer. Vi finder ud af det, der fungerer bedst for den enkelte elev.</p> <p>De professionelle vejledere vil tage individuel stillingtagen til hvornår.</p>
---------	---	--	--	---

Opfølgning på Nationale test

9. klasse	<p>Placerer en elev sig, ved de nationale obligatoriske test i læsning (i delprøven afkodning), i 8. årgang i kategorierne "mangelfuld præstation" eller i "ikke tilstrækkelig præstation", og der ikke tidligere er taget en ordblindetest, skal der sættes fokus på om der kan være tale om ordblindhed.</p> <p>Elever i store læse-skrivevanskeligheder og/eller med resultatet usikker fonologisk kodning skal tilbydes passende træning af de manglende færdigheder og kan tilbydes læse-skriveteknologi og efter faglig vurdering indmeldes i NOTA.</p> <p>Handleplan i Hjernen og Hjertet</p>	<p>Skriftsproglige udfordringer Manglende læsehastighed Usikker stavning og skriftlighed (ikke alderssvarende). Undgår og udsætter opgaver med læsning og skrivning. Arbejder langsomt når de skal læse og skrive. Problemer med planlægning af tid og opgaver. Er bedre til at formulere sig mundtligt end skriftligt</p>	<p>Elever med resultatet ordblindhed skal tilbydes fokuseret kvalificerende it-støtte målrettet at kunne deltage i klassens undervisning og at kunne aflægge folkeskolens Afgangsprøve på særlige vilkår. Der gives undervisning i anvendelsen af kvalificerende it-værktøjer til eleven og elevens forældre samt elevens lærere i alle fag. Eleven og elevens lærere tilmeldes NOTA, hvis ikke dette allerede er sket tidligere i skoleforløbet. Teknologien kan tilbydes til brug på elevens egne devices: tablet, pc, smartphone etc. Skolen er forpligtet til at stille en egnet pc/tablet til rådighed for eleven for at kvalificere den manglende afkodning. Elever i store læse-skrivevanskeligheder og/eller med resultatet usikker fonologisk kodning skal tilbydes passende træning af de manglende færdigheder og kan tilbydes læse-skriveteknologi og efter faglig vurdering indmeldes i NOTA.</p>	
-----------	--	--	--	--

Evt. test				
Overgang til ungdoms-Uddannelse	Ved tvivl om ordblind-vanskeligheder i forbindelse med overgangen til ungdomsuddannelserne testes eleven	Opmærksomhed/usikkerhed om elevens uddannelsesparathed ved overgangen fra grundskole til ungdomsuddannelse i samarbejde mellem skolen og UU-vejleder.	En test kan også ske efter henvendelse fra UU-vejleder. (Iflg. Bekendtgørelse om vejledning om valg af ungdomsuddannelse og erhverv af 30. juni 2014, § 4 stk. 3)	Forud for FP9 laves opfølgning på ordblind elever, så de er kvalificerede til at benytte IT-hjælpemidler Der tages beslutning om prøver på særlige vilkår Der laves test ved usikkerhed og de nødvendige aftaler indgås i forbindelse med overgang til ungdomsuddannelse